

## BTQ – BSAF Contabilidad™

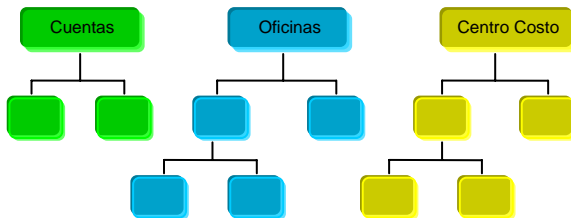
Este módulo del Sistema BTQ - BSAF tiene una relación directa con todos los demás módulos del sistema, permitiendo generar de una forma automática la contabilización de todas las transacciones generadas por los módulos de inventarios, facturación, cuentas por cobrar, cuentas por pagar, nómina, caja y bancos.

Diseñado de tal manera que permita al usuario mediante parametrización organizar la información contable así como consolidar la información en base a las necesidades definidas por el usuario.

### Funcionalidad

El módulo permite llevar la contabilidad de varias empresas cada una con su propia parametrización, y organización jerárquica de dos principales estructuras que permiten una fácil organización de la información, estas estructuras son denominadas oficinas y centros de costo. Estas dos estructuras son totalmente parametrizables por el usuario permitiendo definir "N" niveles para cada una de las estructuras.

La consulta de la información contable puede realizarse combinando los nodos de estas estructuras permitiendo obtener información consolidada o de una oficina o centro de costo específico. Estas estructuras están relacionadas con el plan de cuentas definido por la organización. La relación de estas tres estructuras viene a formar el Plan de Cuentas de la organización.



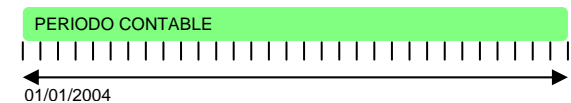
El Plan de cuentas es definido totalmente por el usuario, para esto debe definir cuantos niveles tendrá el código de cuenta. Cada cuenta pertenecerá a un nivel y tiene atributos como la naturaleza de la cuenta, moneda en la que

trabaja, si es de grupo (consolidadora) o de movimiento. Una cuenta puede ser de movimiento en cualquier nivel, las cuentas de movimiento son aquellas que pueden ser afectadas mediante un comprobante contable.

El Plan de Cuentas se asocia a las diferentes oficinas y por cada una de las oficinas a los diferentes centros de costo según como el usuario lo defina. Esta asociación se realiza de una manera fácil y dinámica, lo que permite tener un Plan de Cuentas completo por cada Empresa y dentro de la misma por cada nivel organizacional (región, sucursal o agencia), sin un crecimiento innecesario del plan de cuentas.

El módulo permite definir periodos contables, los mismos que están subdivididos en cortes, el módulo genera saldos contables para cada uno de los cortes definidos. Estos cortes son las fechas en las cuales se actualizan los saldos de las cuentas y tienen un estado que permite controlar para qué fechas se pueden ingresar comprobantes contables.

La administración del estado de los cortes permite abrir o cerrar fechas en las cuales se desea trabajar. El módulo permite tener la información contable de varios períodos, este número de periodos almacenados solo está restringido por la capacidad de almacenamiento del equipo.



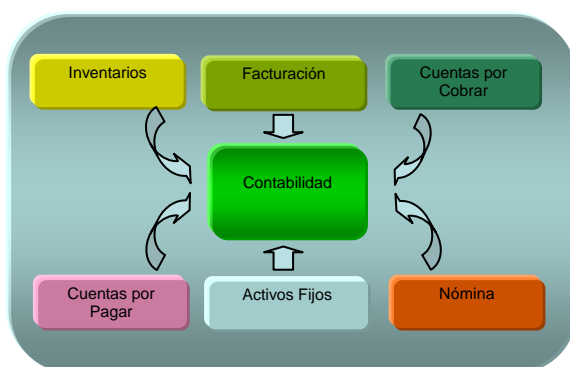
La afectación a las cuentas es realizada por comprobantes contables los mismos que tienen toda la información necesaria para identificar de una buena forma los comprobantes generados automáticamente por los demás módulos o los comprobantes ingresados manualmente.

El módulo tiene la facilidad de almacenar comprobantes pre establecidos denominados comprobantes tipo los mismos que pueden ser utilizados haciendo una referencia desde la pantalla de ingreso de comprobantes.

El módulo tiene una amplia gama de consultas tanto de saldos contables como de movimientos mediante la utilización de criterios de selección entre los que se tienen, fechas, cuentas, oficinas, centros de costo, o cualquier combinación de ellos.

Para la contabilización automática de las transacciones generadas por los demás módulos se utilizan los denominados perfiles contables los mismos que contienen la definición de qué cuentas son utilizadas por cada transacción susceptible de contabilización así como qué tipo de movimiento se realiza (débito o crédito).

Los perfiles contables además manejan el concepto de parámetros los cuales son utilizados para poder generar las diferentes combinaciones de códigos de cuenta que pueden ser utilizados por los diferentes módulos operativos, de esta manera se consigue no ingresar todas las posibles combinaciones de cuentas que se pueden dar dependiendo del tipo de transacción realizada por el módulo operativo.



El módulo cuenta también con herramientas para realizar un control presupuestario mediante la comparación de lo presupuestado con los datos de la contabilidad general, para esto el usuario debe definir un plan de cuentas de presupuesto, cada cuenta de este plan es relacionada con una o varias cuentas de la contabilidad general, se tiene opciones de consulta de la diferencia existente entre lo presupuestado y la información real usando criterios de selección, además se cuenta con una gama de reportes referentes al tema.